

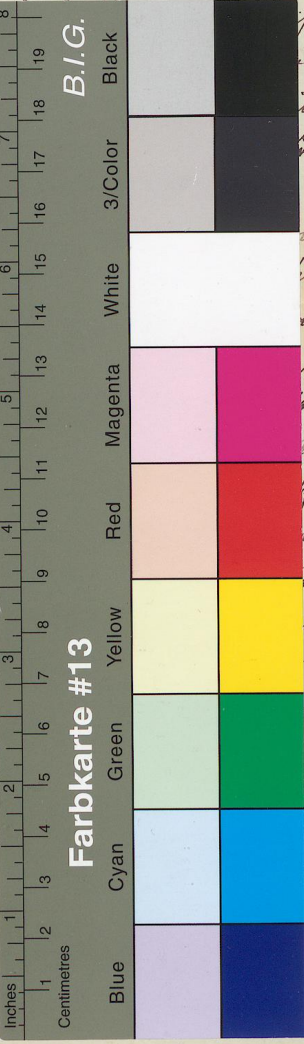
(10)

l) Vier Kiefler bilden „ein Gackel“; der Ofen misst  
man mit dem Paster.

(Nachtrag B: Porzellan und Gipsarbeiten  
werden gewöhnlich mit der „Gipspergelfel“, einem  
Krautwurzeln aus einem kleinen tadeligen Kistchen  
mit Ofen als Paster).

m) Einmal ist allgemein bekannt die  
weber, jetzt ist's mit mef. Weber, was jetzt die

Pyg  
opi.  
Kinn  
faut  
Lund  
do g'fa  
und  
nff.  
Halt  
grot  
nffg  
blie  
Gru  
Ho  
weil  
fint  
let's



seht dortmals d'bliebschaft  
über und rüth  
is da h'fclieffter g'pi; die  
tag an im f'clieff' maest.  
d'Kneiffen sind p'p  
i Lang z'edel g'fa. f'clieff  
d' f'clieff' und g'p'p  
eil aber ist's von d'  
niffen bliebschaft  
d' Weber g'm'e Lang z'edel  
aus: f'clieff' von  
g'p'p und d' Weber d'  
d' d'ing' am Kackel,  
er ist, f'clieff' f'clieff' n' möglic  
n) f'clieff'. „d' f'clieff' d'  
d' d' f'clieff' mit g'f'clieff'  
er z'edel.

n) die  
e alle  
w Kin

in H'fclieff' d' f'clieff' f'clieff'  
d' Weber in n'w'clieff' K't, n'w'  
ganz f'clieff' g'p'p'clieff'.

August 1895.  
Reinhard Heffer  
Kauflehrer.