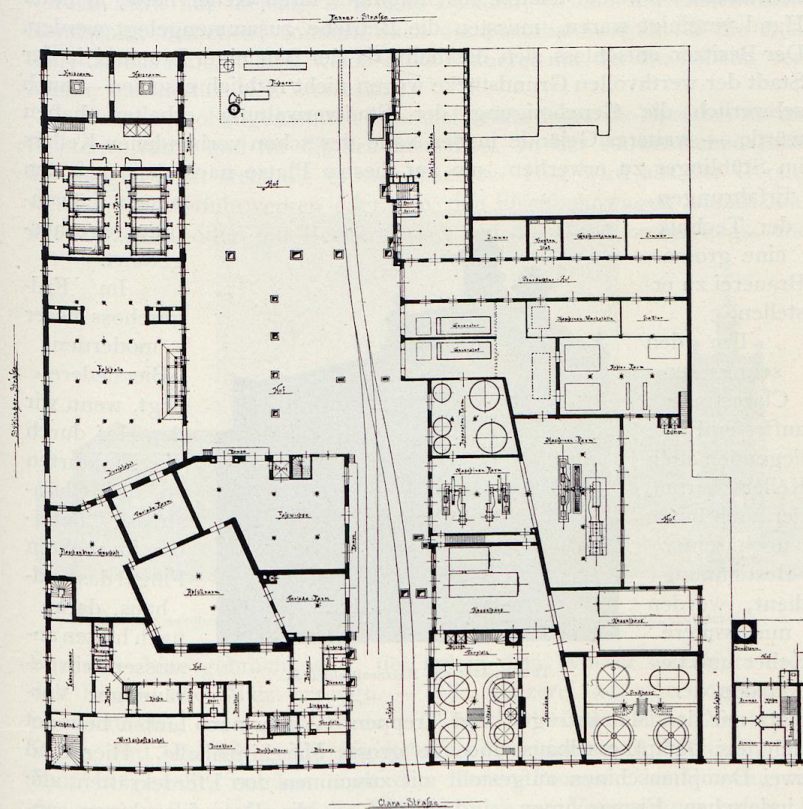


DIE INDUSTRIE-ANLAGEN.

73

80er Jahre mehrmals den Besitzer, bis es endlich im Jahre 1887 von Louis Sinner erworben wurde.

Das bereits oben erwähnte, vom Zunftmeister Fährndrich errichtete



Grundriss der Löwenbrauerei L. Sinner (Erdgeschoss).

Brauhaus in der Jesuitengasse — heute Bertholdstrasse 44 — das sechs Jahre einem von Dettenbach am Neckar zugezogenen Biersieder Namens Schmeckambecher gehörte, ging im Jahre 1814 in den Besitz eines Joseph Kuenzer über, blieb 68 Jahre Eigenthum der Kuenzer-