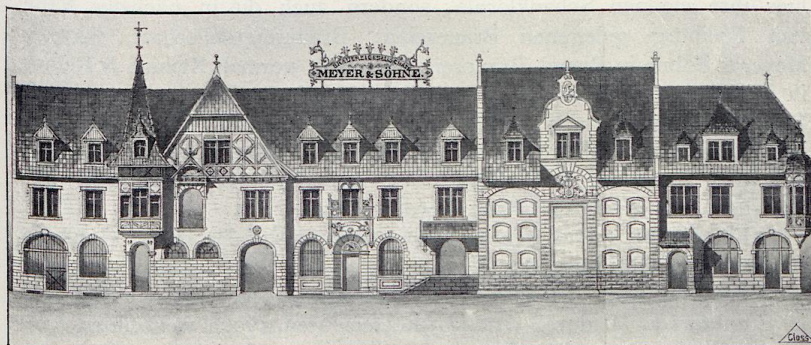
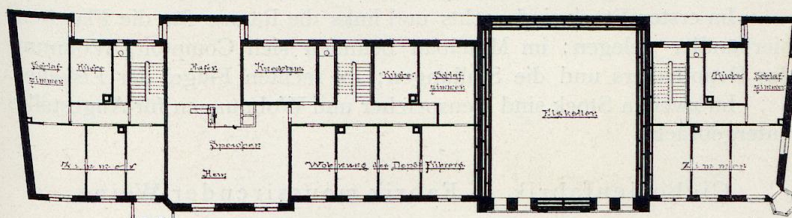


DIE INDUSTRIE-ANLAGEN.

Wie wir schon eingangs bemerkten, hatten von jeher die hiesigen Braustätten unter der Einfuhr von auswärts zu leiden. Obwohl die Stadt-



Riegeler Bierablage (Façaden-Ansicht).



Riegeler Bierablage (Grundriss).

verwaltung — auf wiederholte dringende Beschwerden und Bitten der hiesigen Braumeisterschaft hin — im Jahre 1812 die Einfuhr auswärtiger Biere untersagte, so konnte sie doch dieses Verbot nicht lange aufrecht