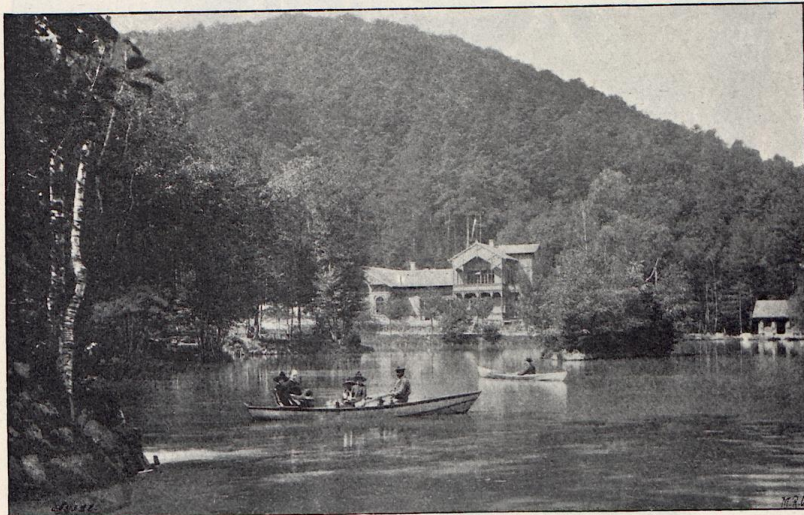


STÄDTISCHE GARTENANLAGEN.

179

Gegen Norden, auf dem Halbmond, der Stelle der ehemaligen Sternschanze, bietet der Ausblick wiederum reiche Abwechslung. Noch mehr jedoch überschaut man von der zwei Felsen mit einander verbindenden hohen Brücke, dem eigentlichen Gipfel des Berges, wo ehemals das Adlerschloss begann, das sich bis zum Immenthal erstreckte. Hier ruht der Blick vor Allem auf der gewaltigen Höhe des Feldberges mit seinem Aussichtsturm.

Es wurde schon erwähnt, dass die schattigen Anlagen überall von Fusswegen durchzogen sind; allein auch eine breite und bequeme Fahrstrasse macht vom Immenthal her die Höhe bis zum Kanonenplatz



zugänglich. Hoffentlich wird diese prächtige Strasse, die man mit Recht als eine der schönsten in Deutschland bezeichnet hat, sehr bald um den ganzen Berg herum ausgebaut.

Die Waldseeanlagen. Jenseits der Dreisam führt südöstlich ein schattiger Baumgang nach dem Möselepark und den idyllischen Waldseeanlagen, die wegen ihrer grossen landschaftlichen Schönheit und wegen ihrer geschützten Lage einen beliebten Ausflugsort bilden.

Ein vorher sumpfiges Terrain hat der Verschönerungs-Verein im Einverständnis mit der Stadtverwaltung durch die Schaffung eines 1½ ha haltenden Teiches mit Insel, Brücke, Felsparthien und Wasserfällen inmitten alter Waldbestände zu einer reizvollen Anlage umgestaltet.

12*