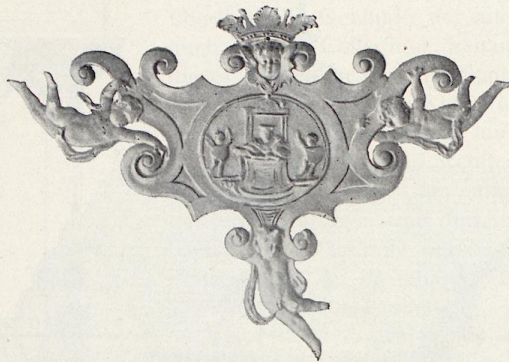


DAS RATHHAUS UND DIE ALTE UNIVERSITÄT.

geblieben; als Hauptbestandtheil des neuen Rathhauses stellt sich der zwischen beide eingebaute, etwa 2 m hinter der Flucht zurückliegende neue Stadtrathssaal dar, der über einer offenen, im Erdgeschoss bis zum inneren Hofe durchgehenden, gewölbten Säulenhalle errichtet ist. Im Innern wird die Ausstattung genau im Stile des alten Baues, zum Theil reicher, zum Theil einfach aber gediegen gehalten.



Aus der Aula der alten Universität.