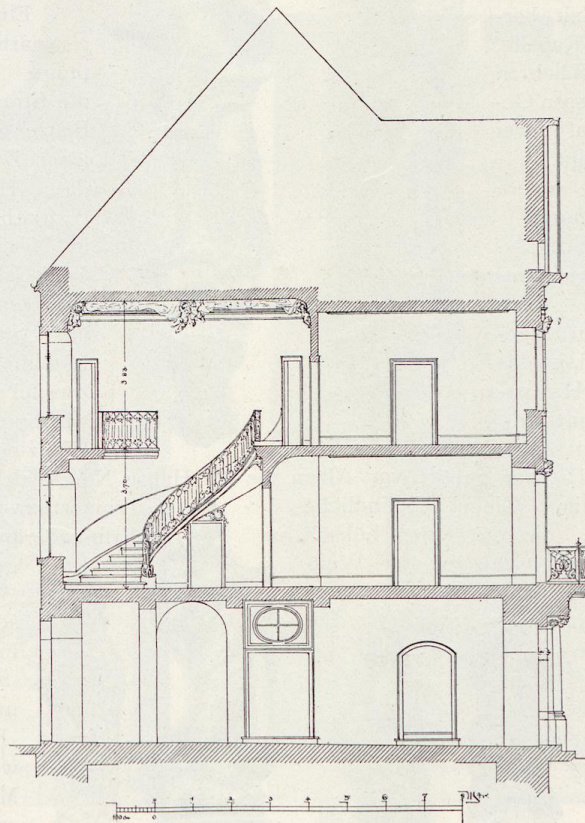


## DIE BAUTHÄTIGKEIT IM 17. UND 18. JAHRHUNDERT.

471

gemälde der Kirche zu St. Blasien, welche durch den beklagenswerthen Brand von 1874 zerstört wurden, von seiner Hand herrühren.

Hier in Freiburg wird noch das Erzbischöfliche Palais, ein ehemaliges adeliges Gesellschaftshaus, genannt »zum Ritter«, auf der Südseite des Münsterplatzes, Wenzinger zugeschrieben. Die schlichte,



Schnitt durch das Haus »zum schönen Eck«. (Die Gesamtansicht vgl. S. 104.)

durch Lisenen getheilte Façade hat sieben Fensterachsen. Ueber dem rundbogigen Portal krägt ein Balkon vor, dessen Träger und schmiedeisernes Geländer sich als recht bemerkenswerthe Arbeiten darstellen. Ueber der Balkonthüre ist das Diözesanwappen mit den erzbischöflichen Insignien angebracht. Früher befand sich an jener Stelle ein unzweifel-