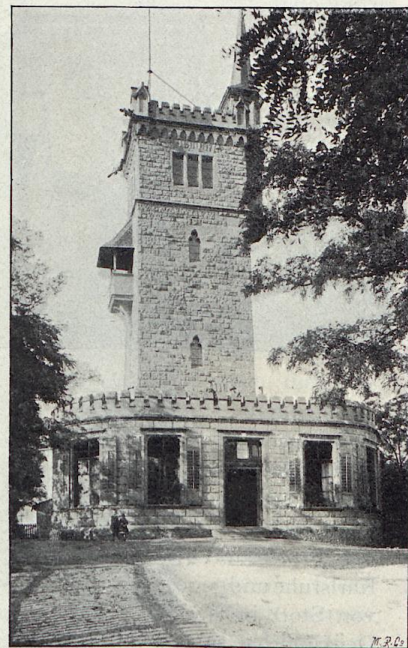


burgs, der Universität und des Münsters eine ganz hervorragende Bedeutung besitzt. Grosse Verdienste erwarb er sich, indem er durch die Schenkung seiner umfangreichen Sammlungen an die Stadt den Grund zur städtischen Bibliothek wie zur Alterthümersammlung legte. Er starb am 29. November 1872. Das Denkmal wurde zur Erinnerung an seine vor 100 Jahren erfolgte Geburt im Jahre 1893 errichtet.



Schreiber-Denkmal.



Hildathurm am Lorettoberge

Zu den öffentlichen Denkmälern ist auch der Hildathurm zu rechnen, der zur Erinnerung an den Tag errichtet wurde, an welchem die Prinzessin Hilda von Nassau als Neuvermählte des Erbgrössherzogs Friedrich von Baden ihren feierlichen Einzug in die Stadt Freiburg hielt. Der Bau, auf der unbeträchtlichen, aber weitschauenden Höhe des Lorettoberges gelegen, ist einer jener Punkte in dem landschaftlichen Gesamtbilde der Stadt, die sich der Erinnerung am festesten einprägen.