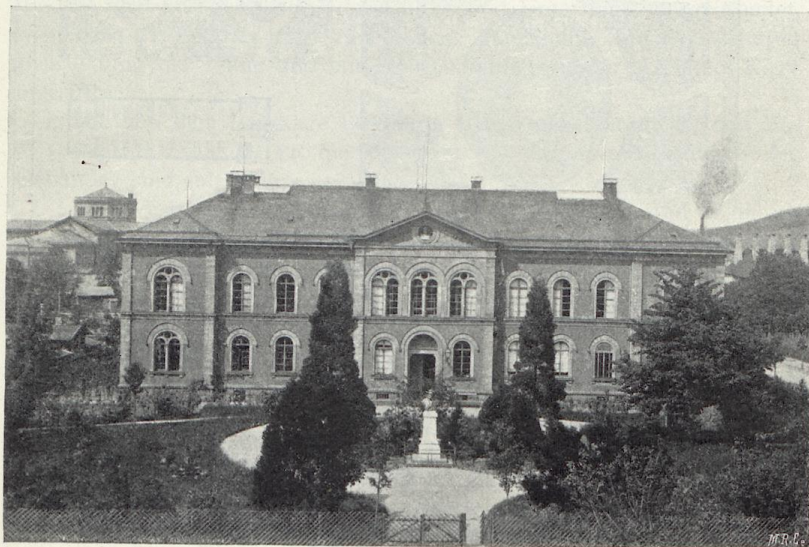


Durch die bedeutenden Erweiterungen wurde ferner die Errichtung eines Wirthschaftsgebäudes mit Küchen, Baderäumen und Wäschereianrichtung nebst Trockenspeicher nöthig. Die Kosten dieses Neubaus, welcher längs der Albertstrasse im Anschluss an den westlichen Flügel des Hauptgebäudes errichtet ist, beliefen sich auf 145,000 Mk. Im Jahre 1873—74 wurde sodann eine Baracke mit 20 Betten für die medicinische Klinik mit einem Kostenaufwand von 59,000 Mk. und im Jahre 1880 eine weitere Baracke für die chirurgische Klinik mit einem Kostenaufwand von 60,000 Mk. erbaut.



Anatomisches Institut.

In den genannten Gebäuden sind nunmehr die medicinische vollständig und ein grosser Theil der chirurgischen Klinik untergebracht. Die früher darin befindliche gynäkologische und die Augen-klinik bezogen in den Jahren 1868 und 1876 ihre besonderen Neubauten, während die chirurgische Klinik im Jahre 1888—92 einen grossen Ergänzungsbau erhielt.

Für den anatomischen Unterricht erwarb die Universität im Jahre 1620 ein Haus mit Garten in der Vorstadt Neuburg zwischen