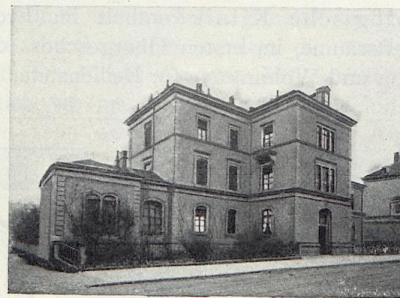


mit zusammen 40 Betten, ferner Schlafsäle für Hebammenschülerinnen nebst den nöthigen Bade- und Waschräumen, sowie den Wohnräumen des Arztes und des Wartepersonals. Die Baukosten betragen 85,000 Mk.

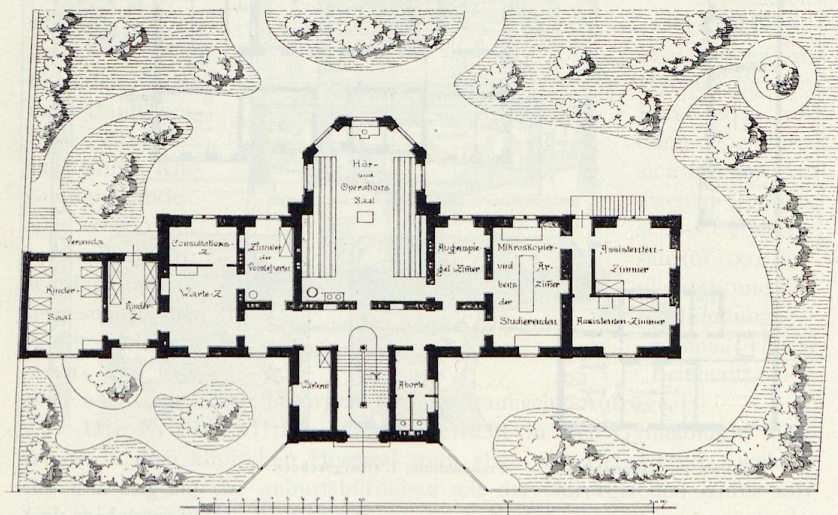
Das Wirthschaftsgebäude enthält das Dampfmaschinenwaschhaus und Dampfessel für den Betrieb finden sich in dem Gebäude die grosse Dampfkochküche, die Weiss-



Augenklinik.

der Dampfmaschine und der Waschmaschinen und der Warmwasserkessel, welche die sämtlichen Gebäude und Stockwerke mit warmem Wasser versorgen.

Ausserdem be-



Augenklinik (Erdgeschoss).

zeug- und Bügelzimmer und die Wohnräume für das Personal. Die Kosten beliefen sich auf 87,000 Mk.

Die Augenklinik. Der optalmologische Unterricht wurde früher in Verbindung mit der Chirurgie ertheilt, bis im Jahre 1868 ein