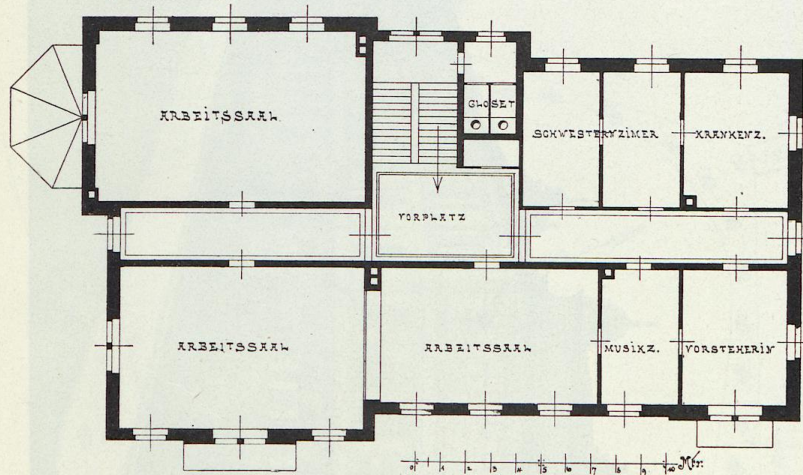
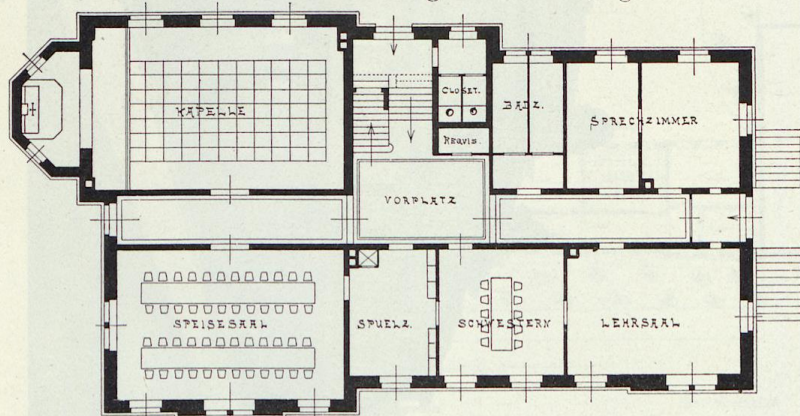


genannt — ist der erste Neubau einer Mädchenvolksschule. Sie wurde in den Jahren 1895 und 96 nach Plänen des städtischen Hochbauamtes



Haushaltungs-Schule in Herdern (Obergeschoss).

unter Leitung des Verfassers und unter Mitwirkung des Architekten M. Stammnitz erbaut. Das Schulgebäude ist hier getrennt von der



Haushaltungs-Schule in Herdern (Erdgeschoss).

Diener- und Lehrerwohnung, um bei Ausbruch ansteckender Krankheiten in diesen Familien den Schulschluss vermeiden zu können.