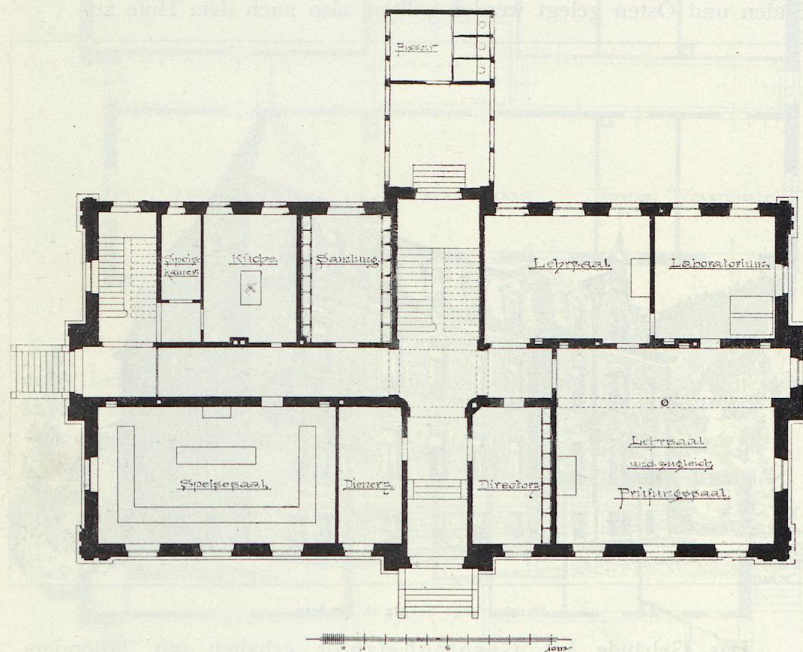


Das Schulhaus ist an den Strassenfronten durchweg mit Sandstein verkleidet und zwar stammt der rothe aus den Brüchen von Tennenbach, der gelbe aus denen bei Eppingen, der weisse von Pfalzburg. Die geschliffenen Granitsäulen an den Portalen sind Schwarzwälder Material von Kandern, die Bronzedeckungen sind in der Galvano-bronze-fabrik zu Geislingen (Württemberg) ausgeführt.



Landwirthschaftliche Winterschule (Erdgeschoss).

Die Baukosten betragen insgesamt bei 28,532 cbm umbautem Raum rund 440,000 Mk., somit für den Kubikmeter nur 15,4 Mk.

Das nächste Volksschulhaus soll nach den Absichten der Stadtverwaltung wieder eine Mädchenschule sein und etwa in einem südlichen Stadttheile errichtet werden, womit dann den Bedürfnissen der Volksschule auf eine längere Zeitperiode genügend Unterrichtsräume geschaffen wären.

Die Haushaltungsschule der Schwestern vom hl. Franziskus