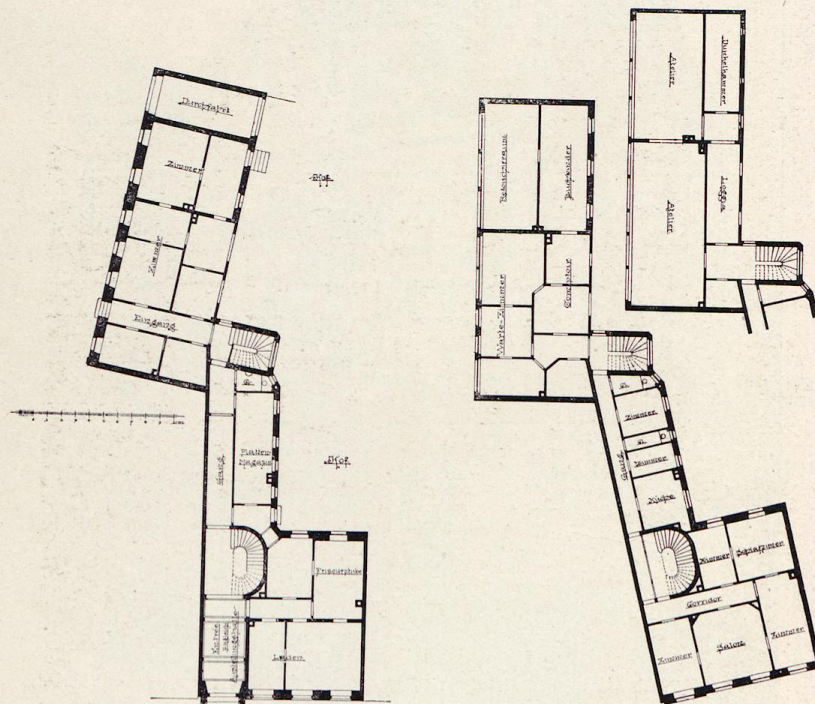


Das Geschäfts- und Wohnhaus des Hofphotographen C. Ruf, im Jahre 1886 von dem Architekten Friedr. Ploch erbaut, enthält im ersten Stock gegen die Kaiserstrasse Ladenlocale, Friseurstube und Magazine, im Hinterhaus gegen die Ludwigsstrasse und den Garten die Wohnung des Besitzers. Im zweiten Stock (Vorderhaus) Wohnung; im Hinterhaus Wartezimmer, Comptoir, Retouchirraum u. s. w., im dritten Stock die Ateliers. Die Façade an der Kaiserstrasse ist in den Formen der italienischen Renaissance gehalten aus ganz weissem Sandstein.



Geschäfts- und Wohnhaus des Hofphotographen C. Ruf.