

618

PRIVAT-BAUTEN.

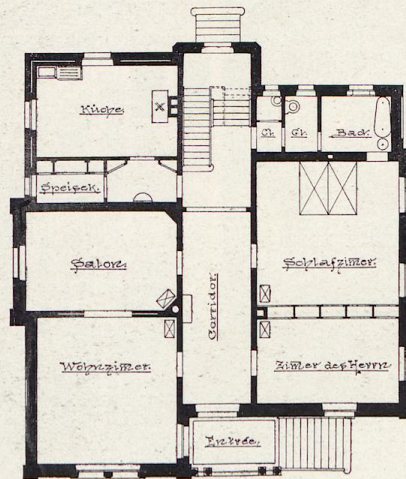
Die Villa Th. Kromer,

erbaut von dem Architekten Friedr. Ploch, zeigt theils ein einstöckiges, theils ein zweistöckiges Gebäude.

Im ersten Stock sind alle Räume für die kleine, kinderlose Familie untergebracht.

Im zweiten Stock liegen Gast- und Billard-Zimmer.

Die Architecturtheile sind von rothem Pfinzthal-Sandstein, die Wandflächen mit gelben Holzmann-Verblendern bekleidet.



Villa Th. Kromer.