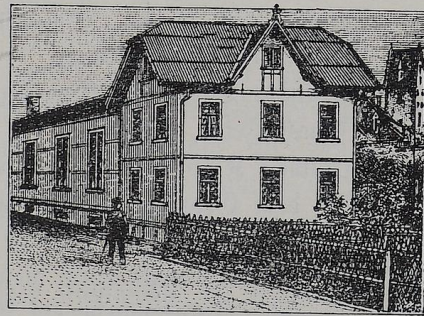


errichtete städtische Electricitätswerk, welches die ganze Stadt mit unübertrefflichem Lichte versieht: wahrlich ein Werk, würdig dem Großen und Rühmlichen, das die freie Reichsstadt und Bürgerschaft in früheren Jahrhunderten auf anderen Gebieten geleistet haben.

Gesellenhaus.

Der kath. Gesellenverein Pfullendorf wurde am 6. Juni 1858 durch Herrn Dekan und Stadtpfarrer Ummenhofer gegründet. Die Stiftungsurkunde lautet:

Der katholische Gesellenverein zu Pfullendorf wurde gegründet am 6. Juni 1858, in den allgemeinen Verband des katholischen Gesellenvereines durch Beschluß des Central-Vorstandes zu Köln am 7. August 1858 aufgenommen und hat sich damit an die treue, gewissenhafte Befolgung der allgemeinen Statuten des kath. Gesellenvereines, wie solche nach vorhergehender Beratung durch den Central-Vorstand publiziert worden sind und publiziert werden, verpflichtet.



Gesellenhaus, erbaut 1891/92.

Gott zur höchsten Ehre, dem Handwerk zu segensreichem Aufblühen wurde unter dem Patronate des hl. Nährvaters Joseph der katholische Gesellenverein gegründet. Sein Fundament ist der hl. kath. Glaube, ehrenhafte christliche Sitte der Mitglieder seine Würde, brüderliche Einheit sein Ehrenzeichen, gegenseitige Hilfe in Not und Bedrängnis besondere Liebespflicht, tüchtiges Schaffen und Wirken im Berufskreise das Ziel gegenseitiger Ermunterung. Ein christlicher, wackerer Gesellenstand soll und will durch Tugend und Fleiß einst in der Bürgerschaft sich einen ehrenwerten Meisterstand erobern. Darum halten die Mitglieder des kath. Gesellenvereines die Religion heilig, die Sitten rein, die Ehre des Mannes und des Gewerbes hoch und reichen sich überall die brüderliche Hand, damit sich aufrechte, was darniedergesunken, und mutig stehen bleibe und weiterstreite, wird den Weg der guten Sitte und der Ehre betreten.

Unter dem Segen Gottes und unter dem Schutz des hl. Nährvaters Joseph wachse und gedeihe der kath. Gesellenverein!

Ummenhofer, Präses

Der Central-Vorstand.

Kolping.

Höll, Diöcesanpräses.