

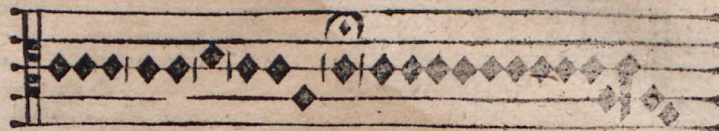
TERTIVS TONVS

DISCANTVS.



Credidi pro. quod lo. sum ego at hu. sum ni.

TENOR



Cre. prop. quod locu. sum, ego aut hu. sum ni.

ALTVS.



Credidi ppter qd lo. sum, ego aut hu. sum ni.

BASSVS.



Cre. ppter qd locu. sum, ego at hu. sum nimis

Quartus