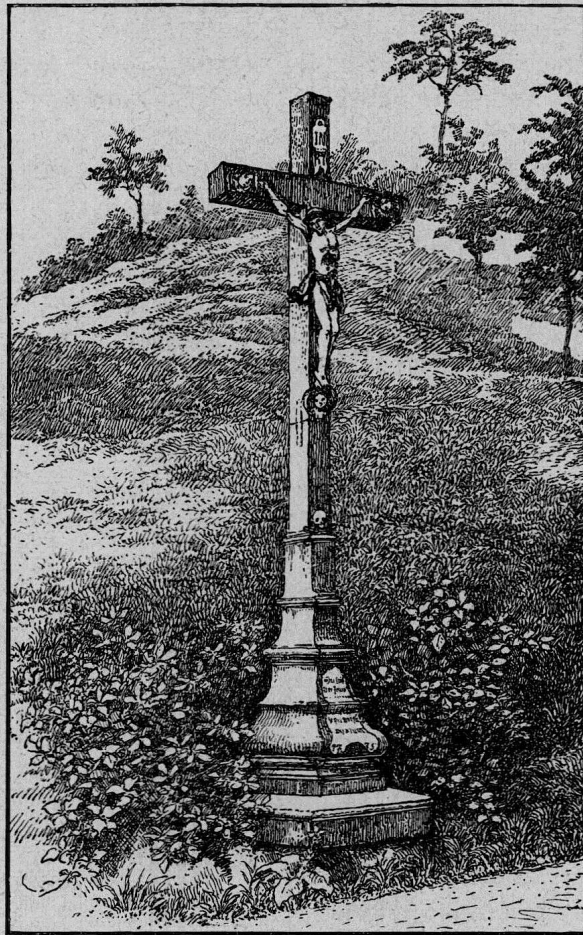


Johann Wilhelm Braun starb 1816 dort. Von 1773, „zur Zeit der gnadenreichen Mission zu Oberkirch“, ist ein solches auf dem Oberkircher Friedhofe. Von 1775 ist dann wieder eines, das an der Straße von Stadelhofen nach Tiergarten steht, und ein weiteres an der Straße von Oppenau nach Allerheiligen, kurz hinter Oppenau. Eine zeit-



Wegkreuz an der Straße von Oppenau nach Allerheiligen.

genössische Aufzeichnung des damaligen Oppenauer Seelsorgers, Friedrich Fritsch, unterrichtet uns über die Feier der Einweihung dieses letzteren Kreuzes: „Am 16. Juli 1775 wurde mit einer Prozession und mit Erlaubnis des Bischofs ein steinernes Kreuz geweiht, errichtet am Fuße der Güter eines Landmannes im Nottwasser und gestiftet von der