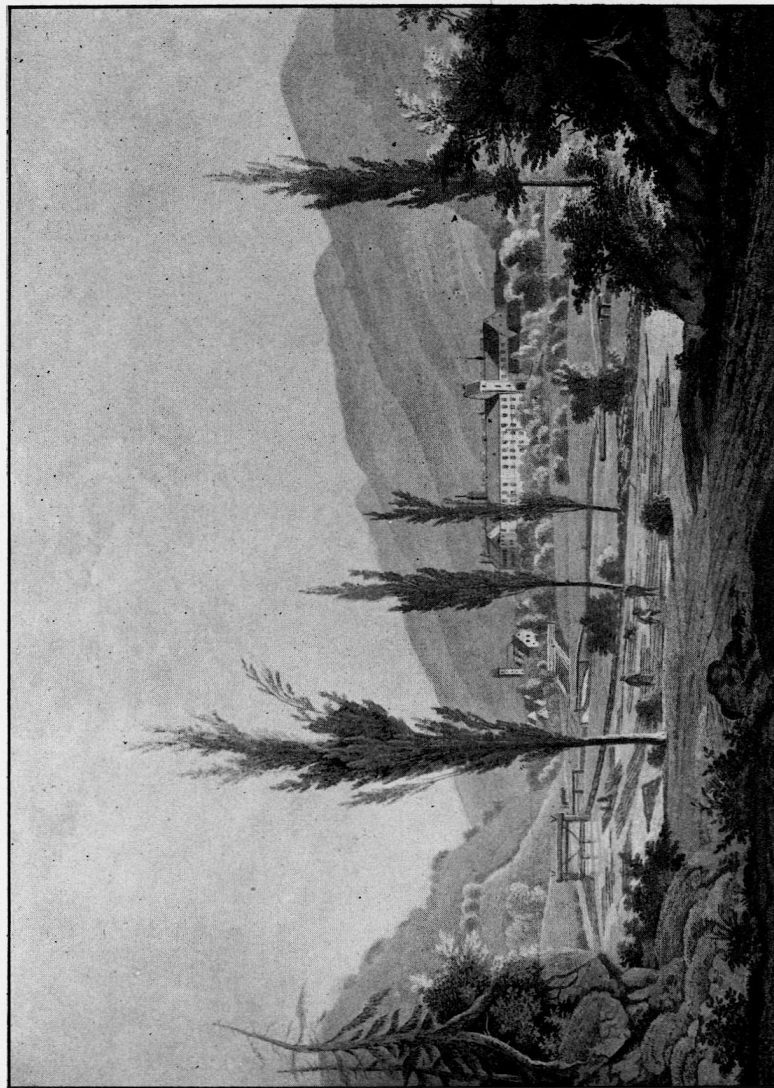


410

ses in die Stadt, so hat man rechts und links die beiden Flügel der Anlage, jedesmal einen Hof, auf drei Seiten von dem Gebäude umgeben und gegen die Straße durch eine Mauer abgeschlossen. Der Flügel zur



Stadt und Schloß Wolfach um 1820.
Nach einem Gemälde von Wilhelm Scheuchzer.

Rechten enthält nichts bemerkenswertes; denn er ist erst in jüngster Zeit ausgebaut worden. „In den zur Linken treten wir durch eine Mauer mit Balustrade [Geländer] und hübschem Tor im Barockstil: der übliche, aber wirksame Aufbau mit Säulen, rustizierten Pilastern,