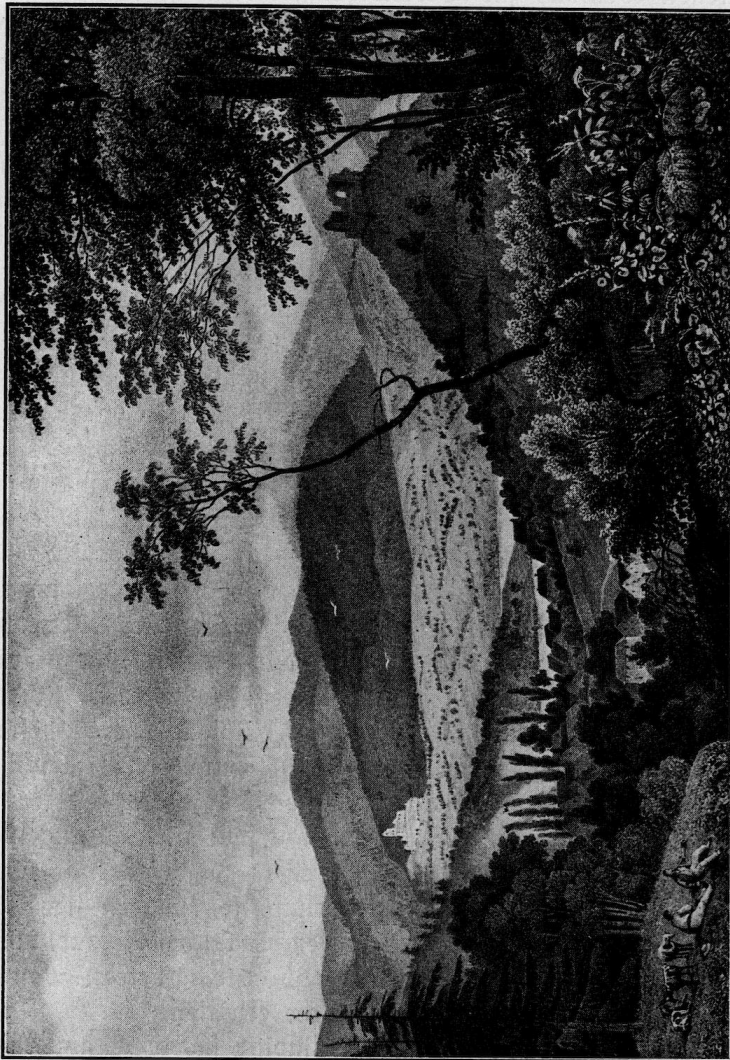


419

theidigung von hier aus erfolgt. Als kräftigstes Bollwerk der ganzen Burganlage deckt er die rückwärtigen Gebäude. Seine Mauern stehen den anstoßenden Ringmauern an Stärke nicht nach. Die unteren



Ruine Schiffach, 1825.
Nach einer Zeichnung von Ring.

Stockwerke dienen zur Grabenverteidigung und sind daher mit Schließscharten versehen, von denen aus die ganze Grabenfront bestrichen werden kann, da der Turm zur Hälfte aus der Ringmauer vorspringt. Der Eingang in den freistehenden Turm lag offenbar ziemlich hoch und erfolgte von dem Burghofe aus. Das Geschoß unter dem quadratischen

27*