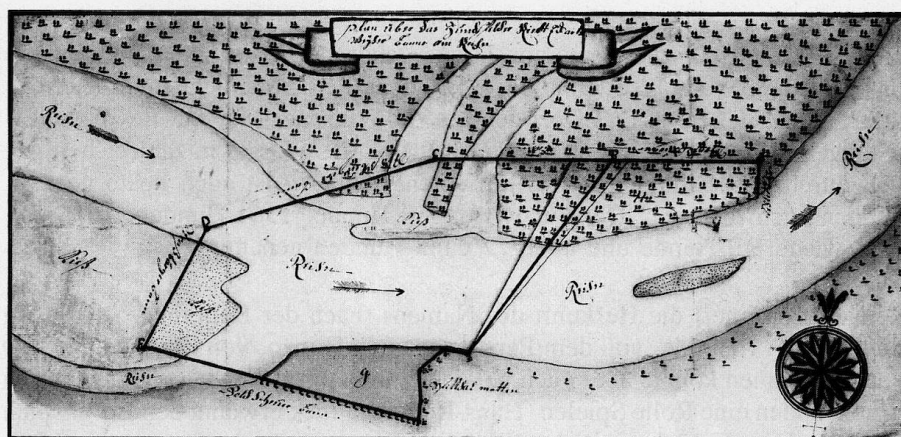


*Geometrischer Grund-Riß Eines Strittigen Bannscheides auff dem Rhein, Zwischen der Statt Straßburg und Eckartsweyher Hochgräfl. Hanauischer Seiten. Gemeßen und Verfertigt in anno 1732 Mense May durch Johann Nicolaus Frantz Landvermeßer. Ein Vergleich der beiden Risse von 1732 und 1767 läßt den tiefen Einbruch des Rheins erkennen.*



*Der Einbruch des Rheins um Hundsfeld (18. Jh.).*