

Abb. 16: Steinzeitliche Scherben, gefunden östlich von Wittenweiler an einem Wiesenbach.

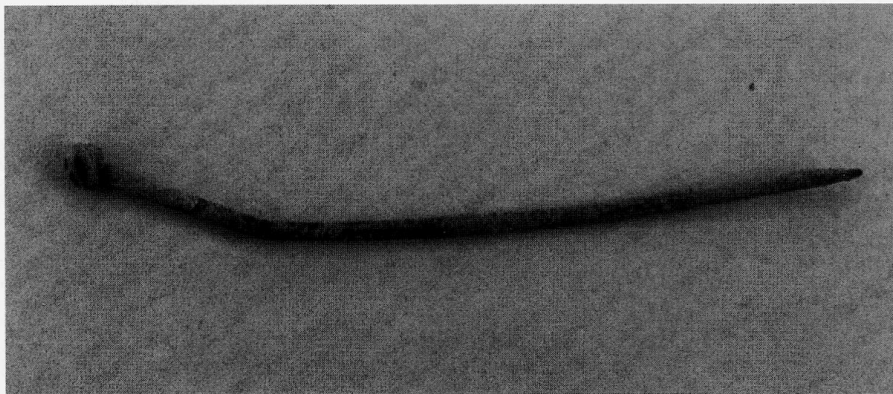


Abb. 17: Bronzenadel aus der späten Hallstadt- oder frühen Latènezeit. Sie wurde im Vorhof der Burg Hohengeroldseck (523,9 m ü.d.M.) gefunden.

Foto Brigitte Eisenlohr