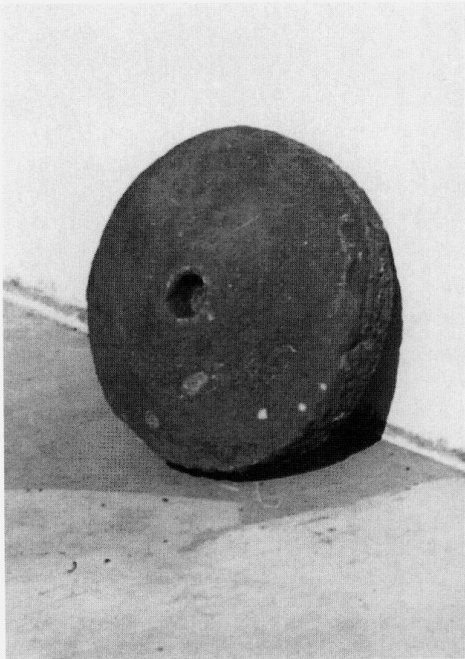




*Abb. 24: Römische Münze mit dem Münzbild von LUCILLA (165–169 n. Chr.), der Gattin des Kaisers LUCIUS VERUS (161–169 n. Chr.). Die Münze wurde nahe der römischen Eisenschmelze westlich von Mahlberg, am Weg zum Rhein, gefunden.*



*Abb. 25: Bodenstein von einer römischen Handmühle, der westlich von Mahlberg, unweit einer römischen Eisenschmelze gefunden wurde.*