

82

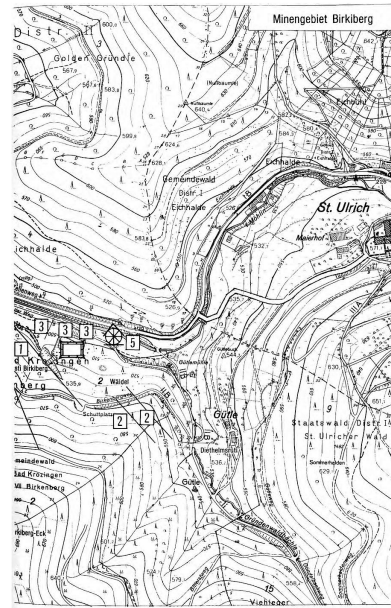


Abb. 7. Minengebiet Birkberg (in Anlehnung an ZIMMERMANN, wie Anm. 1 S. 19)
 1 großer Verhau westl. des Burgsahls – 2 Fingerränge auf den parallel verlaufenden Ertragsgängen – 3 bisher nachgewiesene Fortkittensenden Beugplatte –
 4 Söllhorn (12/13) 700 m mit nur einem parallel verlaufenden Ertragsgang – 5 Söllhorn (12/13) 700 m mit nur einem parallel verlaufenden Ertragsgang – 6 Söllhorn (12/13) 700 m mit nur einem parallel verlaufenden Ertragsgang – 7 ungefähre Lage des von Kerner 1781 beschriebenen Stollens gegenüber dem Birkberg.

83