

Monika Spiller

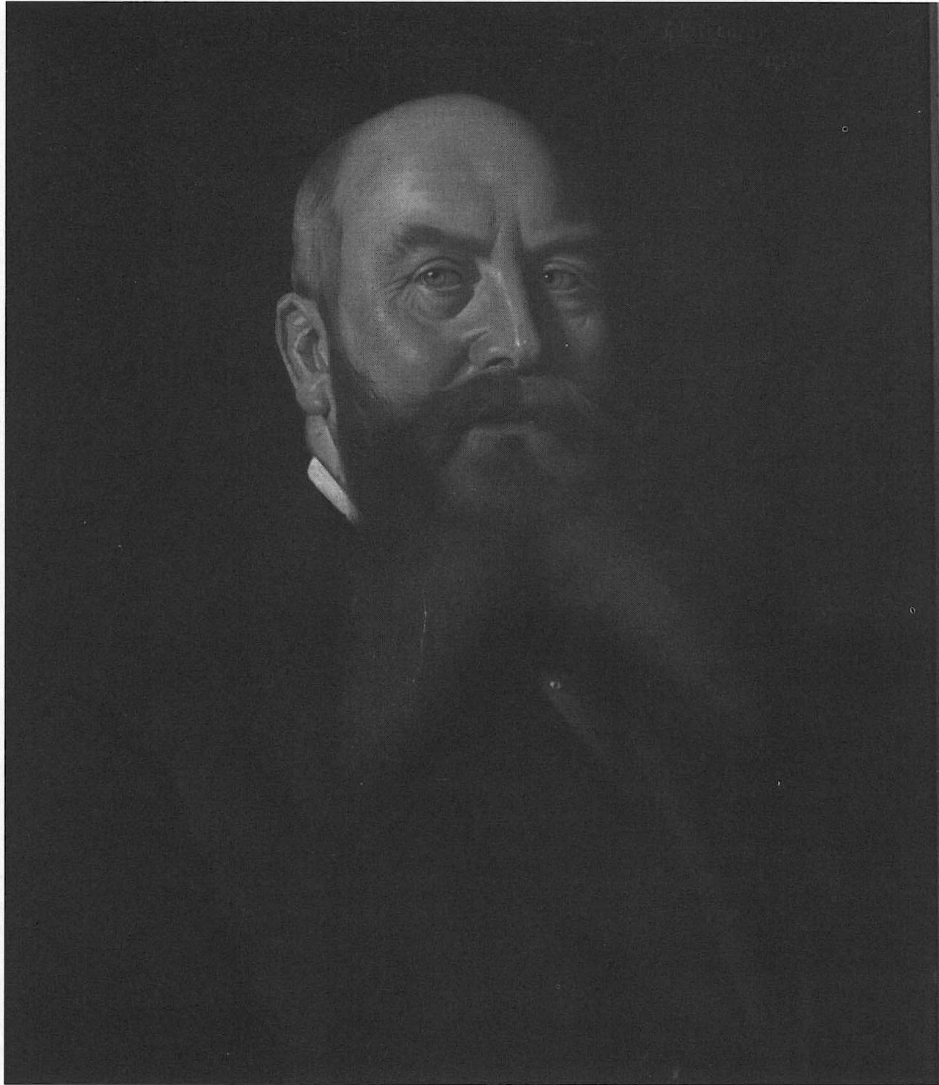


Abb. 1 Bildnis Leo Holzmann, Öl auf Leinwand, 1912, Heimatmuseum Sigmaringen

Fotos: Ludger Kruthoff, Beuron (1–10), 12, 14)
Hermann Glas, Sigmaringen (13)
Foto Schwarzer, Riedlingen (11)

120